

STATISTIQUES FEDERALES

- Nombre de licences compétition : 460 254
- Nombre de licences contact : 18 602
- **Total licences : 478 856**

EMISSION DANS LE CERCLE

« Emission Dans le Cercle »

« Dans le cercle », l'émission 100% basket féminin de la Ligue Féminine, revient sur LFB TV pour une nouvelle saison.

Aux commandes de ce numéro de novembre, Patrice DUMONT et la Braqueuse Émilie GOMIS.

Au sommaire du numéro de novembre 2014 de « Dans le cercle » :

- Courtside : Match des Champions, Bourges premier vainqueur
- 1 on 1 : Ana-Maria CATA-CHITIGA
- Analyse des tendances en LFB et LF2
- Le 5 du mois en Ligue Féminine
- La MVP d'octobre
- Expats : des nouvelles des Françaises à l'étranger
- L'agenda du mois de décembre



Pour voir l'émission : http://www.dailymotion.com/video/x29e8qa_dans-le-cercle-9-novembre-2014_sport?start=156

Vous pouvez aussi retrouver les autres numéros de « Dans le cercle » en replay sur LFB TV (www.lfbtv.fr).

N'hésitez pas à poser vos questions via Twitter avec le hashtag **#DansLeCercle**. Les meilleures d'entre elles seront sélectionnées pour le numéro de décembre.

DEMARCHE CITOYENNE



CF Démarche Citoyenne : Label FFBB citoyen

La campagne 2014/2015 du label FFBB citoyen débute le 5 décembre 2015. Les clubs pourront s'inscrire entre le 10 décembre 2014 et le 10 avril 2015.

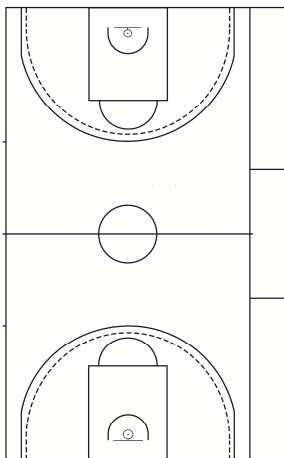
Les documents seront téléchargeables sur le site fédéral à l'adresse suivante :

<http://www.ffbb.com/ffbb/dirigeants/developper/les-labels-federaux>.

Rappel des clubs labellisés l'an passé :

- ASBB SOYAUX (Renouvellement)
- US BERGERAC BASKET
- LA CHAPELLE SAINT AUBIN
- VENDEE CHALLANS BASKET (Renouvellement)
- LIMOGES ABC EN LIMOUSIN
- ENTENTE SPORTIVE MASS

La mise aux normes des nouveaux tracés arrive à échéance **au 1^{er} septembre 2015**.



Toutes les salles de BasketBall dans lesquelles se déroulent des compétitions, et ce quel que soit le niveau de jeu (Départemental, Régional ou National), devront disposer de ces nouveaux tracés.

Pour rappel les principaux changements sont les suivants :

- ⇒ Zone restrictive rectangulaire,
- ⇒ 2 lignes à 3pts (une à 6m75 et celle à 6m25 en pointillés),
- ⇒ Demi-cercle de non-charge.

Pour consulter sur le site de la FFBB les documents relatifs à ces changements et aux Salles et Terrains en général suivez le lien :

<http://www.ffbb.com/ffbb/dirigeants/sinformer/salles-et-terrains>.

Pour tout complément d'information merci de bien vouloir contacter : M. Damien HENO
01 53 94 25 76 dhenod@ffbb.com ou cf-salles&terrains@ffbb.com

CAMP NATIONAL

Le Camp National qui permettra à chacun de nos potentiels de "grimper" un peu plus haut dans la pyramide de la détection est prévu cette saison encore à Bourges.

35 garçons (dont 5 grands gabarits) y seront réunis du 17 au 22 décembre avec un programme traditionnel mais néanmoins dense: entraînements, matchs, évaluations... qui permettra de lister les 20 garçons qui se présenteront en mars à l'INSEP pour tenter de rentrer au Centre Fédéral en septembre

Les 24 filles retenues seront convoquées un jour plus tard et évaluées au travers d'une nouvelle formule. En effet elles seront partagées en deux équipes qui disputeront un Tournoi international durant trois jours avec les équipes de Pologne et des Pays-Bas. Ce sera pour elles l'occasion de montrer leurs qualités en compétition. Là aussi les 20 meilleures potentielles gagneront leur billet pour les « Entrées à l'INSEP » de mars.

INSTANT NM1 - LF2

Instant NM1 :

Venez découvrir le nouveau rendez-vous mensuel retraçant l'actualité de la NM1 et les meilleures performances du mois d'Octobre.

Pour voir l'épisode N°1 : http://www.dailymotion.com/video/x28xrye_l-instant-nm1-octobre-2014_sport?start=1

Instant LF2 :

Découvrez également l'épisode 1 de "L'instant LF2" consacré aux faits marquants du championnat LF2 au cours du mois d'octobre : http://www.dailymotion.com/video/x290dcw_l-instant-lf2-octobre-2014_sp.

La billetterie pour les matches de NM1 et LF2 est accessible via le site de la FFBB : <http://www.ffbb.com/billetterie>

OPERATION KINDER + SPORT BASKET DAY

L'opération « Kinder + Sport Basket Day » a rencontré un grand succès auprès des clubs. Ce sont aujourd'hui plus de 790 d'entre-eux qui sont inscrits. A ce jour, nous avons atteint le nombre d'inscriptions maximum, par conséquent ces dernières sont maintenant closes. Pour tous compléments d'informations, merci d'adresser votre demande par mail à Déborah Nowominski : dnowominski@ffbb.com



CHAMPIONNE DE COEUR



La Ligue Féminine de Basket, après avoir reçu et étudié les dossiers de candidature, a décidé d'organiser la deuxième édition de « Championnes de Cœur » le 7 mars 2015 à Angers. La première édition de « Championnes de Cœur » s'est déroulée le 8 mars dernier à Toulouse où elle avait rencontré le succès : 2200 spectateurs, 3400 vues pour le match de gala diffusé en direct sur LFB TV et 9 545€ récoltés pour l'éducation des enfants au

Niger. Pour 2015, la Ligue Féminine a retenu la candidature portée conjointement par l'Union Féminine Angers Basket 49, club évoluant en LFB, et le Comité Départemental du Maine-et-Loire.

Cette information a été dévoilée à l'occasion d'une conférence de Presse qui s'est tenue à Angers le 30 octobre dernier.

Le match de gala se déroulera le samedi 7 mars 2015, veille de la Journée Internationale de la Femme, à la salle Jean Bouin (3000 places). La billetterie ouvrira la première semaine du mois de décembre.

« Championnes de Cœur » réunit, sur un même terrain à l'occasion d'un match de gala, des joueuses actuelles du championnat de Ligue Féminine (une à deux joueuses par club LFB) et d'anciennes internationales. A l'issue de la rencontre, un dîner de prestige est organisé afin de récolter des fonds pour une cause.

La composition des deux équipes ainsi que la cause soutenue seront dévoilées ultérieurement.

PROGRAMMATION TELE A VENIR

	Vendredi 14 novembre à 07h30	FIBA World Basket N°46
	Vendredi 14 novembre à 08h00 et 14h00	Redif PROA J7 : BCM Gravelines-Dunkerque - EB Pau-Lacq-Orthez
	Vendredi 14 novembre à 19h55	Euroleague J5 : Limoges CSP - CSKA Moscou (RUS)
	Vendredi 14 novembre à 20h45	PROA J8 : SLUC Nancy - Le Mans SB
	Lundi 17 novembre à 19h45	Lundi Basket
	Lundi 17 novembre à 20h30	PROA J8 : Champagne Châlons-Reims - Orléans Loiret
	Mardi 17 novembre à 20h30	PROA J8 : Elan Chalon/Saône - BCM Gravelines-Dunkerque
	Jeudi 17 novembre à 19h55	Euoleague J6 : Limoges CSP - Maccabi Tel Aviv (ISR)
	Vendredi 21 novembre à 07h30	FIBA World Basket N°47
	Vendredi 21 novembre à 20h45	PROA J9 : Paris-Levallois - Strasbourg IG
	Samedi 22 novembre à 15h55	PROA J9 : EB Pau-Lacq-Orthez - ASVEL Lyon-Villeurbanne
	Lundi 24 novembre à 19h45	Lundi Basket
	Lundi 24 novembre à 20h30	PROA J9 : Cholet Basket - Elan Chalon/Saône
	Mardi 25 novembre à 20h50	PROA J9 : Cholet Basket - Elan Chalon/Saône
	Mercredi 26 novembre à 20h30	J3 Euroleague Féminine : Bourges Basket – Agu Spor Kulubu (TUR)